



## Équipe Pluridisciplinaire

### Le service éducatif et accompagnement

- Aide Médico Psychologique
- Accompagnant Éducatif et Social
- Agent de soin
- Éducateur Spécialisé

### L'Équipe Médicale et Paramédicale

- Infirmier
- Psychologue
- Ergothérapeute
- Aide-Soignant

### Le service administratif

- Secrétaire
- Assistant de service sociale

### Le service Logistique

- Agent de maintenance, logistique et sécurité
- Agent des services logistiques
- Cuisinier
- Commis de cuisine
- Lingère

### L'équipe de Direction

- Direction du Pôle
- Adjoint de Direction
- Responsable qualité

## Plan d'Accès



L'Établissement d'Accueil Médicalisé (EAM) se situe dans la commune de Feytiat, réputée pour son dynamisme et son art de vivre.

La tissu associatif y est très riche, ce qui donne un large choix de possibilités d'activités.

L'EAM étant situé à la périphérie de Limoges, un réseau de transports en commun dessert la localité. Il est complété par le service STCL Handibus.

## Contacts

Établissement d'Accueil Médicalisé  
15 rue de Bourgogne  
87220 Feytiat

05.55.00.20.13

foyer.feytiat@apf.asso.fr

site: <http://apffeytiat.com>

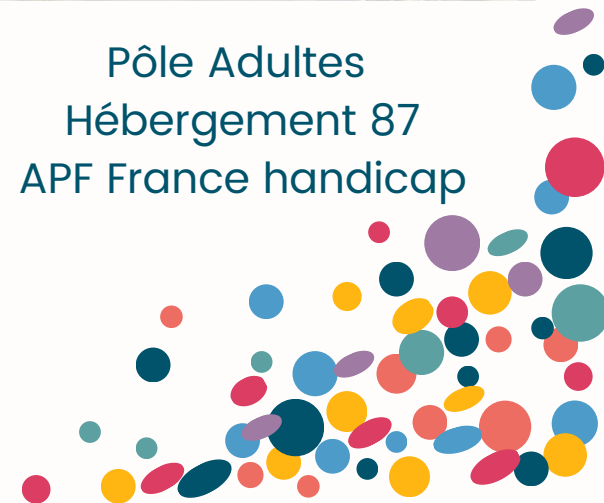
[www.apfpolehebergement87.fr](http://www.apfpolehebergement87.fr)



## Établissement d'Accueil Médicalisé René Bossoutrot



Pôle Adultes  
Hébergement 87  
APF France handicap





## L'association APF France handicap

APF France handicap relève de la loi 1901. Elle est la plus importante organisation française reconnue d'utilité publique de défense et de représentation de personnes en situation de handicap et de leurs proches.

APF France handicap porte des valeurs humanistes, militantes, sociales et un projet d'intérêt général: celui d'une société inclusive et solidaire. APF France handicap s'engage sur l'autonomie et l'autodétermination des personnes.

L'association agit pour l'égalité des droits, la citoyenneté, la participation sociale et le libre choix du mode de vie des usagers.



## Le public accueilli Les conditions d'admission

La structure fait partie de la Plateforme de services de Feytiat. Elle accueille des personnes de 18 ans et plus, présentant un handicap moteur.

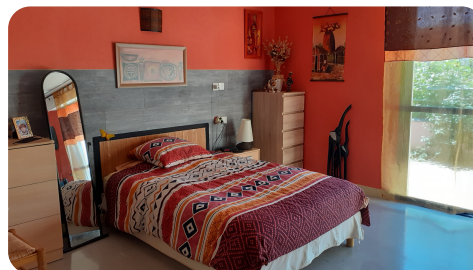
L'établissement dispose de:

- 16 places d'accueil non médicalisé
- 4 places d'accueil médicalisé
- 1 place d'accueil temporaire ou d'urgence

L'établissement d'accueil médicalisé est ouvert 365 jours par an, avec une permanence des professionnels 24h/24.

Conditions d'admission:

- Orientation MDPH EAM en tout ou en partie
- Notification de prise en charge Aide Sociale à l'Hébergement.
- Après examen du dossier de candidature, validation de l'accueil par la commission d'admission de la structure.



## Les missions

- Proposer un mode d'hébergement sécurisé et pérenne
- Assurer un accompagnement médical et un parcours de soins
- Coopérer avec chaque usager afin de construire son projet personnalisé
- Favoriser l'expression du choix et du consentement
- Favoriser le maintien ou le développement des capacités physiques et cognitives
- Soutenir si nécessaire les liens avec la famille et les proches
- Privilégier l'accès aux dispositifs de droit commun et la citoyenneté

